



## 交通のご案内



交通 ▶ 広島駅より路面電車で20分(1番宇品行き「袋町」下車)

▶ 広島駅よりバスで15分(Aホーム3番乗り場 広島西飛行場行き「袋町」下車)

▶ バスセンターより徒歩12分  
(バスセンターから地下通路へは中央8入口から入り、アストラムライン本通り駅の東1出口より地上へ。左折方向で徒歩5分)  
(注) 地下通路には東出口が2箇所ありますのでご注意ください。

▶ 広島駅より車で10分

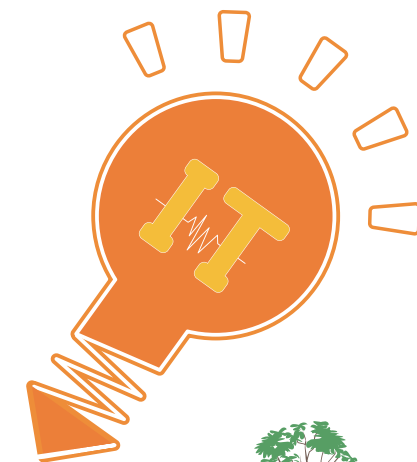
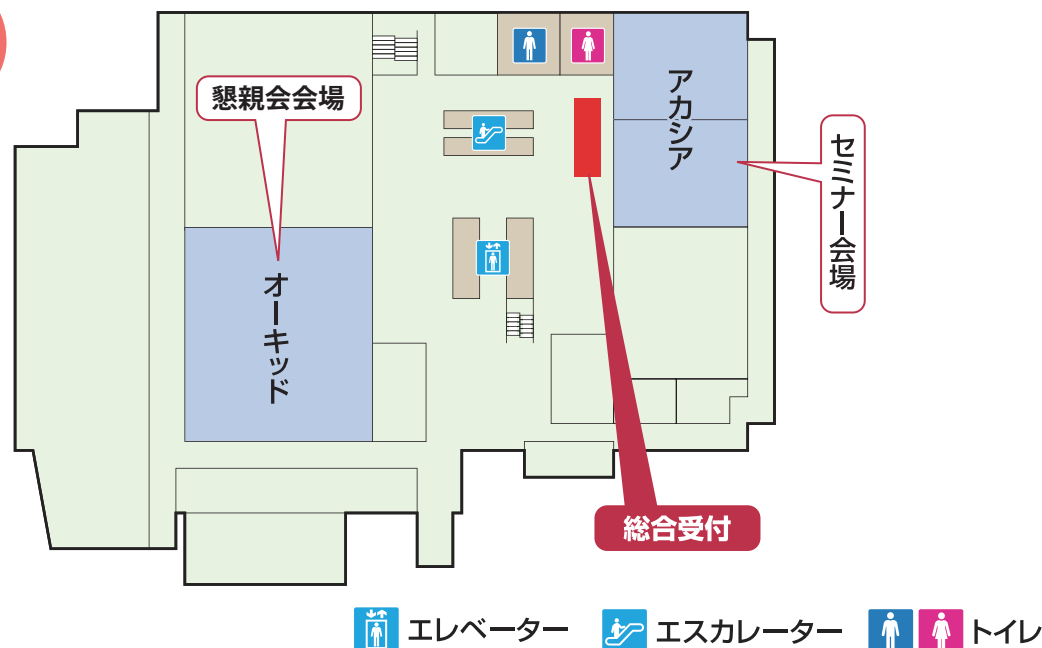
▶ お車でお越しの方は、ANA クラウンプラザホテル広島の駐車場をご利用ください。  
(注) 駐車券を総合受付までお持ちください。

## 会場のご案内

### ANAクラウンプラザホテル広島

会場にご来場の際は、3階「総合受付」までお越しくださいますようお願い申し上げます。

3階



# ビジネス コミュニティ ガーデン 2009

主催 **大塚商会** 協賛 **NEC RICOH Canon EPSON**

開催日時 **Part1** 2009年10月20日(火) 14:00 ~ 19:00 (受付開始 13:30)

**Part2** 2009年11月19日(木) 14:00 ~ 19:00 (受付開始 13:30)

会場 **ANAクラウンプラザホテル広島**  
〒730-0037 広島県広島市中区中町7-20

参加費 **無料(完全事前予約制)** 定員 **各回100名** ※お申し込み多数の場合は、抽選とさせていただきます。



拝啓 貴社ますますご清栄のこととお慶び申し上げます。また平素は格別のお引き立てを賜り、御礼申し上げます。さて、この度弊社では「ビジネス コミュニティ ガーデン 2009」を開催する運びとなりましたのでご案内申し上げます。昨今、ビジネス環境は急速な変化を遂げており、企業経営の舵取りが難しい時代となっております。そのような中で手腕を発揮されていらっしゃる皆様に、各分野でご活躍されている講師の講演を通して、ビジネスにお役立ていただける最新情報をお届けするため、本イベントを企画いたしました。講演終了後には講師を交えた懇親会も予定しております。お客様同士の交流の場としてもご利用いただければ幸いです。ご多忙中とは存じますが、是非ともご高覧いただきますようお願い申し上げます。

敬具

平成21年9月吉日

株式会社大塚商会 広島支店  
支店長 藤本 守久



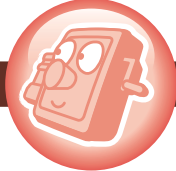
Special Thanks ▼第3回ものづくり日本大賞「経済産業大臣賞」受賞  
▼「中小企業IT経営力大賞2009」の優秀賞「ITコーディネータ協会会長賞」受賞

**ベンダ工業株式会社 八代一成社長ご推薦!**

私も  
セミナー・  
懇親会に  
参加  
します!

お申し込みは Web で! <http://event.otsuka-shokai.co.jp/09/1119hiroshima/>

お問い合わせ先 株式会社大塚商会 広島支店 外事務局 TEL:082-545-7471 営業時間 9:00 ~ 17:30(土・日・祝日を除く)



Part1 10月20日 火

Part2 11月19日 木

13:30

受付開始

14:00 ~ 14:10

主催者挨拶

14:10 ~ 15:20

基調講演 1

コミュニケーションカアップの秘訣をご紹介!  
相手の心を読み取り、自分の心伝える  
コミュニケーション術とは?

司会者/フリーアナウンサー  
山本ミッシェールのぞみ氏

“トヨタのできる人”を徹底解説!  
トヨタの最強人財育成法

株式会社エフェクト 代表取締役  
元トヨタ自動車株式会社 役員秘書  
石井 住枝 氏

休憩

15:40 ~ 16:10

大塚商会からのご案内

16:10 ~ 17:20

基調講演 2

今後の展望を大胆予測!  
どうなる?日本の政治と経済環境

慶應義塾大学総合政策学部教授  
草野 厚 氏

時代を動かした戦国武将に学ぶ!  
信長・秀吉・家康に学ぶ経営戦略

静岡大学名誉教授 文学博士  
小和田 哲男 氏

移動

17:30 ~ 19:00

懇親会

基調講演の講師も懇親会に参加!  
豪華景品が当たるビンゴ大会も開催!  
Windows7をはじめとするITの最新トレンドを展示!  
※立食形式で軽食・ドリンク類をご用意しております。

Part1 10月20日 火

基調講演 1

14:10 ~ 15:20 (70分)

コミュニケーションカアップの秘訣をご紹介!  
相手の心を読み取り、  
自分の心伝えるコミュニケーション術とは?

私たちは日常生活のさまざまな場面で人と接しています。人とのコミュニケーションがなければ、物事を進めていけないことが多数あります。だからこそ、より良い関係性を築いていけた方がスムーズに物事が進むのではないのでしょうか。みなさんは、自分が本当に相手に伝えたい姿や心が思い通りに伝わっていると感じていらっしゃいますか?  
本コースでは、「コミュニケーション」やスピーチ・コミュニケーション学・文化人類学・演劇・心理学を基礎とした学問である「パフォーマンス学」を元に、間違った自己表現をしてしまわないように「心とコトバのケア」についてご紹介いたします。

【プロフィール】日本・アメリカ・イギリス・フランスの小学校に通学。その後、筑波大学で比較文化学類比較文学科を専攻。同大学卒業後、1997年にNHKに入局。京都放送局に配属され記者として活躍。現在はフリーアナウンサーとして幅広く活躍中。NHK国際放送局英語ニュースのキャスターとして、世界120ヶ国に向けたニュースやラジオ、番組等に出演中。主な出演番組は、NHK「英語ニュース」「News Today Asia」、NHK国際放送「TOKYO EYE」「海外安全情報」。その他、国際会議やイベントの司会者としても幅広く活躍中。2007年12月より日本BS放送のニュースキャスター。



司会者/フリーアナウンサー 山本ミッシェールのぞみ氏

基調講演 2

16:10 ~ 17:20 (70分)

今後の展望を大胆予測!  
どうなる?日本の政治と経済環境

自動車減税やエコポイントといった政策で、経済状況が一部は上向き傾向にあります。この先どのように変わっていくかはまだ未知数な状況です。このように政治と経済は常に密接な関係があります。政治経済の動向を正しくグリップすれば、戦略立案や経営計画策定など、ビジネスに活かすことができるのではないのでしょうか。  
本コースでは、政治経済界に鋭い提言をすることでお馴染みの草野氏に、現在の政治経済環境を整理していただくとともに、今後の展望を予測していただきます。

【プロフィール】1947年6月10日生まれ。1971年 慶應義塾大学法学部法律学科卒業。1971~73年 松下電器貿易勤務。1978年 上智大学大学院外国語学国際関係論修士課程修了。1982年 東京大学大学院社会学研究科国際関係論修士課程修了、社会学博士。  
1991年 慶應義塾大学総合政策学部教授となり現在に至る。2000年「ドキュメンタリー番組を格付けするNPO団体メディア検証機構」を設立し、自ら理事長を務める。著書は『日本はなぜ地球の裏側まで援助するのか』(朝日新聞社)、『解体一国際協力銀行の政治学』(東洋経済新聞社)、『テレビは政治を動かすか』(NTT出版)、『歴代首相の経済政策全データ』(角川書店)、『官僚組織の病理』(ちくま新書)他多数。



慶應義塾大学総合政策学部教授 草野 厚 氏

Part2 11月19日 木

基調講演 1

14:10 ~ 15:20 (70分)

“トヨタのできる人”を徹底解説!  
トヨタの最強人財育成法

業績重視は企業として当然のことですが、その業績を支える人材・組織を活性化させることが非常に大切です。トヨタ社員は常にプロの仕事人として自己責任を果たし、堅実に実行することでその能力を開花させています。長年にわたってトヨタ自動車の役員秘書を務め、数多くの“できる人”とともに実践し、実際に現場指導もしてきた経験から、いかにして社員が“できる人”へと育ち・育てられているかについてご紹介いたします。業種や職種に関係なく全ての仕事現場に通じる“最強人財育成法”をこの機会に体得してください。

【プロフィール】1986年~2002年、トヨタ自動車(株)で役員秘書、社員研修などに携わった後、さらに秘書力を極めるために自ら技術員に転じ、工場の安全衛生指導、設備安全設計、リスクマネジメント指導を担当、強い職場づくり・人づくりに成果を上げる。2003年~2004年、独立後、三菱商事「インター・アクティブ(株)」にてアドバイザー、「(有)サード・プレイス」にて講師、ファシリテーターとして活躍。  
現在、株式会社エフェクト代表取締役として、経営ブレインのための「プロ秘書力」「プロのメモの取り方」、「タイムマネジメント」などのセミナー主宰や人財育成教育、組織のマネジメント、カイゼン指導、メンタルヘルスマネジメント指導、リスクマネジメント研修などを実施。著書は「トヨタの出来る人の仕事ぶり」(中経出版)、「プロの仕事術」(PHP研究所)など。



株式会社エフェクト 代表取締役  
元トヨタ自動車株式会社 役員秘書 石井 住枝 氏

基調講演 2

16:10 ~ 17:20 (70分)

時代を動かした戦国武将に学ぶ!  
信長・秀吉・家康に学ぶ経営戦略

信長・秀吉・家康の時代、彼らはどのような戦略戦術で生き残りをはかったのでしょうか?戦国時代と現代とでは、大きく時代背景が異なります。ですが、時代は移り変わっても、本質的なことは決して変わるものではありません。  
変化の激しい現代を生き抜くために、企業経営者・リーダーとしてどのような舵取りをしていけばいいのかについて、今年のNHK大河ドラマ『天地人』の時代考証を監修した小和田氏に歴史を紐解きながらご紹介いたします。

【プロフィール】1944年 静岡市生まれ。1972年 早稲田大学大学院文学研究科博士課程修了。文学博士。2009年3月まで静岡大学教育学部教授を務める。ベスト・セラーとなった『日本の歴史がわかる本』などの啓蒙書の執筆を行い、NHKテレビ「その時歴史が動いた」や教育テレビ「日本史」などにも出演し、わかりやすい解説には定評がある。また、NHK大河ドラマ(1996年「秀吉」、2006年「功名が辻」、2009年「天地人」等)の時代考証も務める。著書は「戦国軍師の合戦術」、「戦国の城」、「戦国10大合戦の謎」、「日本の歴史がわかる本」、「戦うリーダーのための決断学」、「豊臣秀次」、「人望の研究」、「桶狭間の戦い」、「歴史に学ぶ~乱世の守りと攻め~」、「日本人は歴史から何を学ぶべきか」、「戦国三姉妹物語」、「織田家の人びと」他多数。



静岡大学名誉教授 文学博士 小和田 哲男 氏

お申し込み方法のご案内

STEP1 お申し込み方法

いずれかの方法でお申し込みください。

Web

http://event.otsuka-shokai.co.jp/09/1119hiroshima/

または

FAX ☎0120-48-0348

FAXの場合には、同封の「FAX専用お申し込み用紙」をご利用ください。

お申し込み締め切り Part1 10月13日(火) Part2 11月12日(木)

STEP2 参加証のご送付

Part1は10月15日(木)、Part2は11月16日(月)より、お申し込みされた方全員に「ビジネスコミュニティガーデン参加証」を送付いたします。(Webから申し込みの方にはE-Mail、FAXでお申し込みの方にはFAXにてお届けいたします。)



E-Mail

または



FAX



STEP3 ご来場当日

当日は「ビジネスコミュニティガーデン参加証」をご持参いただき、総合受付にご提示ください。

13:30より受付を開始いたします。総合受付では混雑が予想されますので、お早目にご来場いただきますようお願いいたします。



総合受付